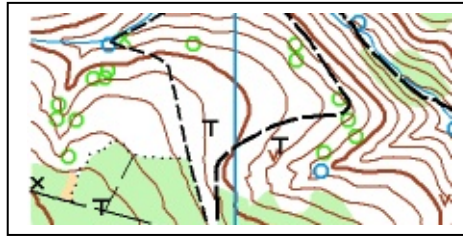


KM - PIRNA 02.03.2019

INFORMATIONEN

Einzellauf Lang-Strecke LRL

- Ausrichter:** **OL Bad Schandau im SV Einheit Krippen e.V.**
- Fragen an OL-Conrad@t-online.de
Informationen unter www.schrammtein-ol.de
- **Einzellauf Lang-Strecke**, Landesranglistenlauf
- Kategorien :**
- Kategorie H10 bis H80, D10 bis D75
 - Kategorie bei lang Strecke D19 und H21 geteilt auf D19/H21K und D19E/H21E
 - Kinder – OL am 02.03.2019 direkt am WKZ
- Parken:** Bitte beachtet die Hinweise unseres Einweisers und die Skizze.
- Wettkampfbereich:** **Sporthalle Grundschule Graupa**
- Umkleiden:** In einem Umkleideraum der Sporthalle. Dieser muss 14 Uhr geschlossen werden.
- Imbiss:** **Kuchenbuffet**
- Anmeldung:** Am Samstag im WKZ von 9:30 bis 10:30 Uhr
- Start 00:** **ab 11 Uhr**
- Postenbeschreibung:** **Piktogramme Selbstentnahme am WKZ**
- Entfernung:** Parkplatz – WKZ ca. 100 m, WKZ - Start ca. 550 m, Ziel – WKZ 50 m
Start für Kinder – OL am WKZ
- Kontrollsystem:** **SPORTident. **Chip auslesen im WKZ.****
- Karte:** **Hohe Brücken: Helmut Conrad**
Maßstab 1:10 000, D45/+ H55/+ 1:7500; Äquidistanz 5m
Stand Februar 2013, Korrekturen 2019, Format A4
Auf Pretex gedruckt (wasserabweisend, reißfest)
- Zielschluss:** **14 Uhr**
- Versicherung:** **Für ausreichende Versicherung ist jeder Teilnehmer selbst bzw. der meldende Verein verantwortlich. Ausrichter, Waldbesitzer und Grundstücksbesitzer übernehmen keine Haftung.**
- Mit der Anmeldung erklärt sich jeder Teilnehmer mit der Veröffentlichung seiner Meldedaten, Start- und Ergebnislisten sowie seiner Bilder in den Medien und im Internet einverstanden.



Gelände: zwischen 155 und 320 m nN, bergig, enges Wegenetz; Rinnen, Wasserläufe, Mischwald, regional typischer Unterwuchs, in einigen Gebieten liegt viel Reisig durch Forstarbeiten

Achtung: Im Gelände befinden sich an einigen Stellen Weidezäune. Kulturland (Acker) darf nicht betreten werden.

Vorsicht, bei schönem Wetter sind Reiter und Wanderer mit Hunden unterwegs!!!

Funktionäre:

Gesamtleiter:	Helmut Conrad
Bahnleger:	Helmut Conrad
Auswertung:	André Derksen

OL-SHOP CONRAD: geöffnet

Naturschutz: Bitte beachtet unser Wettkampf findet im Landschaftsschutzgebiet Sächsische Schweiz statt.

Wir freuen uns auf Eure Teilnahme .

Helmut Conrad
Gesamtleiter

