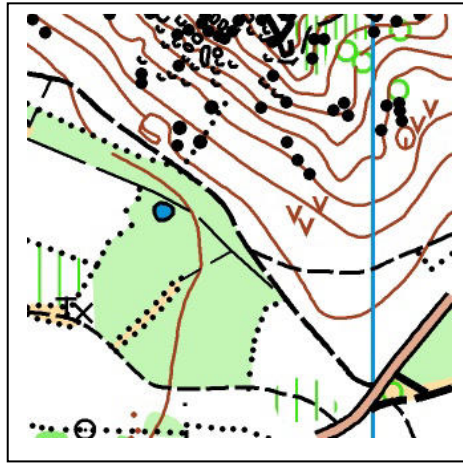


KM – PIRNA LANG-OL 05.03.2016

INFORMATIONEN

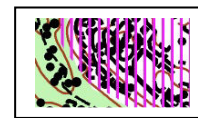
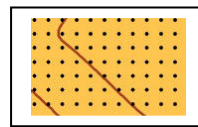
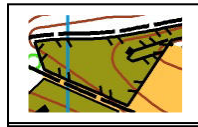
- Ausrichter:** **ESV Lok Bad Schandau e.V.**
Fragen an OL-Conrad@t-online.de
Informationen unter www.schrammstein-ol.de
- Kategorien :** **OL:** D/H-10 D/H-12 D/H-14 D/H-16, D/H-18, H-20, D19L D19K D19E H21L H21K H21E, D/H35, D/H40-, D/H45-, D/H50-, D/H55-, D/H60-, D/H65-, D/H70-, D/H75-, H80-
Kinder – OL am 05.03.2016 direkt am WKZ
- Anreise:** **Achtung !!! Die Straßen zwischen Königstein und Gohrisch sowie Krippen und Kleinhennersdorf sind wegen Bauarbeiten gesperrt. Bitte benutzt die ausgeschilderte Umleitung von Bad Schandau nach Gohrisch.**
- Parken:** Bitte beachtet die Hinweise unseres Einweisers und die Skizze.
- Wettkampfbereich:** Grundschule Papstsdorf
- Umkleiden:** in eigenen Zelten im WKZ
- Imbiss:** Getränke und Verpflegung werden durch **Annas Hof**, Gohrisch angeboten.
- Anmeldung:** im WKZ von 09:00-11:00 Uhr
- Start:** 11.00 Uhr Nullstart
- Postenbeschreibung:** Piktogramme, Selbstentnahme im WKZ
- Entfernung:** Parkplatz – WKZ ca. 50 m, WKZ - Start ca. 100 m, Ziel – WKZ ca. 50 m
Start für Kinder – OL am WKZ
- Kontrollsystem:** **SPORTident**
Die Chips sind nach dem Zieleinlauf im WKZ auszulesen!
- Karte:** „**Kleinhennersdorfer Stein**“ Helmut Conrad / Danilo Hänchen 2015
Letzte Korrekturen: Februar 2016
Auf Pretex gedruckt (wasserabweisend, reißfest)
- Zielschluss:** **120 min nach dem letzten Start**
- Versicherung:** Für ausreichende Versicherung ist jeder Teilnehmer selbst bzw. der meldende Verein verantwortlich. Ausrichter, Waldbesitzer und Grundstücksbesitzer übernehmen keine Haftung.
Mit der Anmeldung erklärt sich jeder Teilnehmer mit der Veröffentlichung seiner Meldedaten, Start- und Ergebnislisten sowie seiner Bilder in den Medien und im Internet einverstanden.



Gelände: bergig; enges Wegenetz; Steine, kleine Felsen, Mischwald mit regional typischem Unterwuchs; Farn, Himbeeren und Brombeeren

Achtung!!! Einige Bahnen überqueren Straßen (keine Kinderbahnen). Beim Überqueren der Straßen ist auf den Fahrzeugverkehr zu achten.

Privatgrundstücke und Sperrgebiete dürfen **nicht betreten** werden!



OL-SHOP CONRAD: **geöffnet**

Naturschutz: Bitte beachtet: unser Wettkampf findet im Landschaftsschutzgebiet Sächsische Schweiz statt.

Wir freuen uns auf Eure Teilnahme.

Helmut Conrad

Gesamtleiter